

Accès :

- ☞ Catalogue **Koha** (<https://catalogue-bibliotheques.univ-lemans.fr/>) > Se connecter avec les identifiants ENT > Bouton rouge « Parcourir toutes les ressources numériques » > Choisir « ENI » dans la liste alphabétique.
- ☞ Site la bibliothèque **bumaine.fr** > Trouver un document > Parcourir toutes les ressources numériques > Choisir « ENI » dans la liste alphabétique > Se connecter avec les identifiants ENT.
- ☞ **ENT** > Se connecter > Dans la rubrique BU : Parcourir toutes les ressources numériques.



Accès limités à 3 connexions simultanées

Que trouve-t-on ?

- Près de 1000 ebooks en informatique. Les ouvrages sont disponibles dans leurs versions les plus récentes.
- 8 thématiques sont proposées



Système et réseau



Développement



Serveurs applicatifs



Organisation du SI



Gestion - Droit - Entreprise



Bureautique



Graphisme - Animation - CAO/DAO



Web

Comment cherche-t-on ?

PARCOURIR les différentes thématiques (2 accès possibles) :

- La **page d'accueil** > Cours et livres > Thématiques au choix
- Le bouton **Explorer** > Sujets au choix > Voir tous les livres



RECHERCHE par mots clés ou sujets

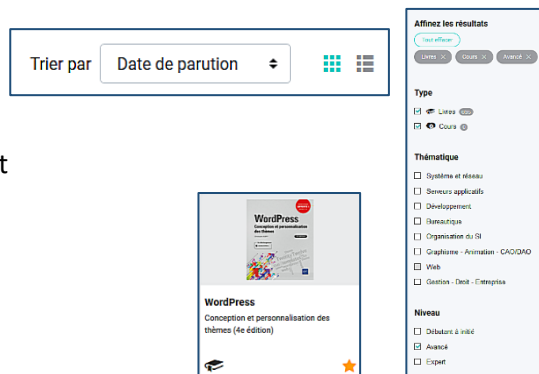
La barre de recherche par défaut permet de chercher des cours et des livres, mais l'abonnement comprend uniquement les livres



Choisir les termes pertinents (recherche plein texte => dans tout le texte)

Exploiter les résultats

- Trier par date de parution ou par ordre alphabétique
- Afficher en mode images ou en format liste
- Affiner par :
 - Type : seuls les livres sont compris dans l'abonnement
 - Thématique
 - Niveau (Avancé, expert, débutant)
- Lire le document 
- Ajouter aux favoris 



Visualiser les résultats / Consulter les documents

- Lecture en streaming (par défaut)



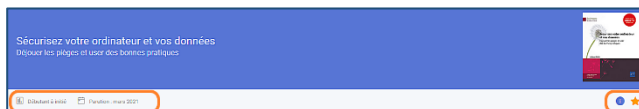
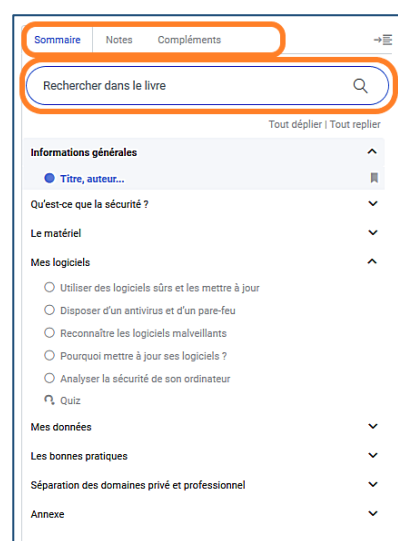
= Taille des caractères ajustable



= Masquer / afficher le sommaire

- Sommaire cliquable, dépliable
- Ajouts de notes
- Fichiers complémentaires téléchargeables
- Recherche dans le livre (plein texte)

- Ajouter aux favoris
- Informations sur :
 - Le niveau (Avancé, expert ou débutant)
 - La date de parution du livre



Récupérer les documents



= Export de pdf (par chapitre uniquement)



= Retrouver ses documents favoris et les notes ajoutées aux documents favoris

Autre ou options



= Dans « mon compte », s'abonner aux newsletters et être informé des nouveautés.